



LICITACIONES PETROLERAS

AVANCES

SENER
SECRETARÍA DE ENERGÍA



Lic. Pedro Joaquín Coldwell

Ciudad de México, 24 de Julio de 2017

LOS RESULTADOS OBTENIDOS EN LA RONDA 2.2 y 2.3 CONFIRMAN QUE MÉXICO SE ESTÁ POSICIONANDO COMO UN DESTINO COMPETITIVO DE INVERSIÓN

Ronda	Hidrocarburos principal esperado	Áreas ofertadas	Áreas adjudicadas	% de adjudicación	Inversión esperada <i>Millones de dólares</i>	% de utilidad para el Estado
Ronda 2.2	9 de gas húmedo 1 de crudo súper ligero	10	7	70%	1,100	75% - 78%
Ronda 2.3	5 de gas húmedo 5 de crudo húmedo/seco 4 de crudo ligero	14	14	100%	949	75% - 78%
Total		24	21	87.5%	2,049	

● 31.1% de regalía promedio ofertada

● 10 nuevas empresas, 7 de ellas son mexicanas

● 8 áreas registraron empate
(1 en la 2.2 y 7 en la 2.3)

● \$87 millones de dólares por concepto de bono

● 36 pozos comprometidos, 16 son de gas

● 149 mbped de producción máxima de crudo equivalente; 378 mmpcd de gas (7% de la producción actual)

CON LAS SIETE RONDAS PETROLERAS CONCLUIDAS SE CONTINUARÁ FORTALECIENDO EL SISTEMA INDUSTRIAL DE HIDROCARBUROS

<i>Ronda</i>	<i>Tipo</i>	<i>Número de áreas contractuales</i>	<i>Número de áreas adjudicadas</i>	<i>Porcentaje de adjudicación</i>	<i>Inversión esperada Millones de dólares</i>	<i>Porcentaje de utilidad para el Estado</i>	<i>Empleos estimados</i>
Ronda 1.1	<i>Aguas someras</i>	14	2	14.28%	2,708	74% - 83%	27,117
Ronda 1.2	<i>Aguas someras</i>	5	3	60%	3,248	82% - 90%	32,524
Ronda 1.3	<i>Campos terrestres</i>	25	25	100%	1,139	+60% de los ingresos brutos +ISR	11,401
Ronda 1.4	<i>Aguas profundas</i>	10	8	80%	34,353	59.8% - 66.1%	343,995
<i>Farm out Trion</i>	<i>Aguas profundas</i>	1	1	100%	7,574	72.20%	75,842
Ronda 2.1	<i>Aguas someras</i>	15	10	70%	8,193	77.4% - 83.9%	82,036
Ronda 2.2	<i>Campos terrestres</i>	10	7	70%	1,100	75% - 78%	11,015
Ronda 2.3	<i>Campos terrestres</i>	14	14	100%	949	75% - 78%	9,500
Total		94	70	74%	59,263		593,430

CON LA EXPERIENCIA ACUMULADA NOS PROPONEMOS **INCREMENTAR LA MATERIALIDAD DE LAS LICITACIONES**

- Sistema licitatorio **robusto y prestigiado**
- Modelo contractual **competitivo**.
- Información geológica **suficiente y de calidad**
- Información **estratégica** para la toma de decisiones
- Valores de referencia **mínimos y máximos** de regalía y participación del Estado

LA RONDA 2.4 EXTIENDE EL IMPULSO AL SECTOR PETROLERO MARINO A PARTIR DE CUATRO OBJETIVOS PRINCIPALES

- 1 **Explorar y descubrir nuevos recursos** que restituyan las reservas del país para las siguientes generaciones
- 2 **Aumentar la producción** de aceite y gas a gran escala
- 3 **Consolidar zonas petroleras** de desarrollo integral
- 4 Atraer **inversión y tecnología** de punta, y crear empleos de calidad

LA RONDA 2.4 TIENE UNA SUPERFICIE 3 VECES MAYOR A LA DE LA RONDA 1.4 Y EL DOBLE DE LOS RECURSOS ADJUDICADOS EN LA 1.4



30 áreas contractuales **3** zonas petroleras

4,228 mmbpce de recursos prospectivos

70,866 km² de superficie

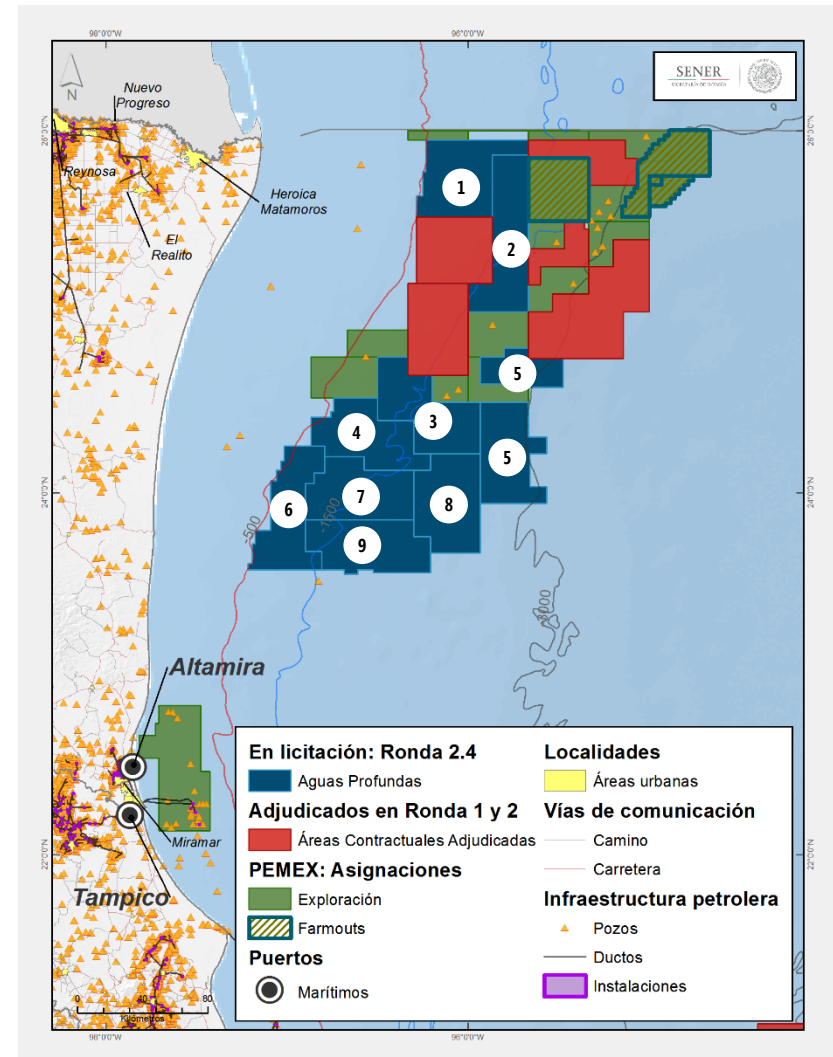
- ✓ Alto potencial petrolero y gasífero
- ✓ Posibilidad de conformar *clústers* de desarrollo
- ✓ Buena disponibilidad de información geológica
- ✓ En muchos casos, nominadas por la industria

LA ESTRATEGIA DE CLÚSTERS PROMUEVE EL DESARROLLO REGIONAL DE CADENAS DE VALOR E INFRAESTRUCTURA

CINTURÓN PLEGADO PERDIDO

- 9 Áreas frente a las costas de Tamaulipas
- Aceite ligero, súper ligero y gas no asociado

Área Contractual	Hidrocarburo esperado	Superficie (km ²)	Recurso Prospectivo (mmbpce)	Tirante de agua (metros)
1	Aceite	1,988	171	500 - 1,000
2	Aceite	2,146	76	1,000 - 2,000
3	Aceite	2,062	115	1,000 - 2,500
4	Aceite	1,900	40	400 - 2,000
5	Aceite	2,733	252	2,500 - 3,000
6	Aceite Gas seco	1,891	171	300 - 1,500
7	Aceite Gas húmedo	1,968	17	1,000 - 2,000
8	Gas húmedo	2,062	13	2,000 - 2,500
9	Aceite	2,009	92	1,500 - 2,000
TOTAL		18,758	949	

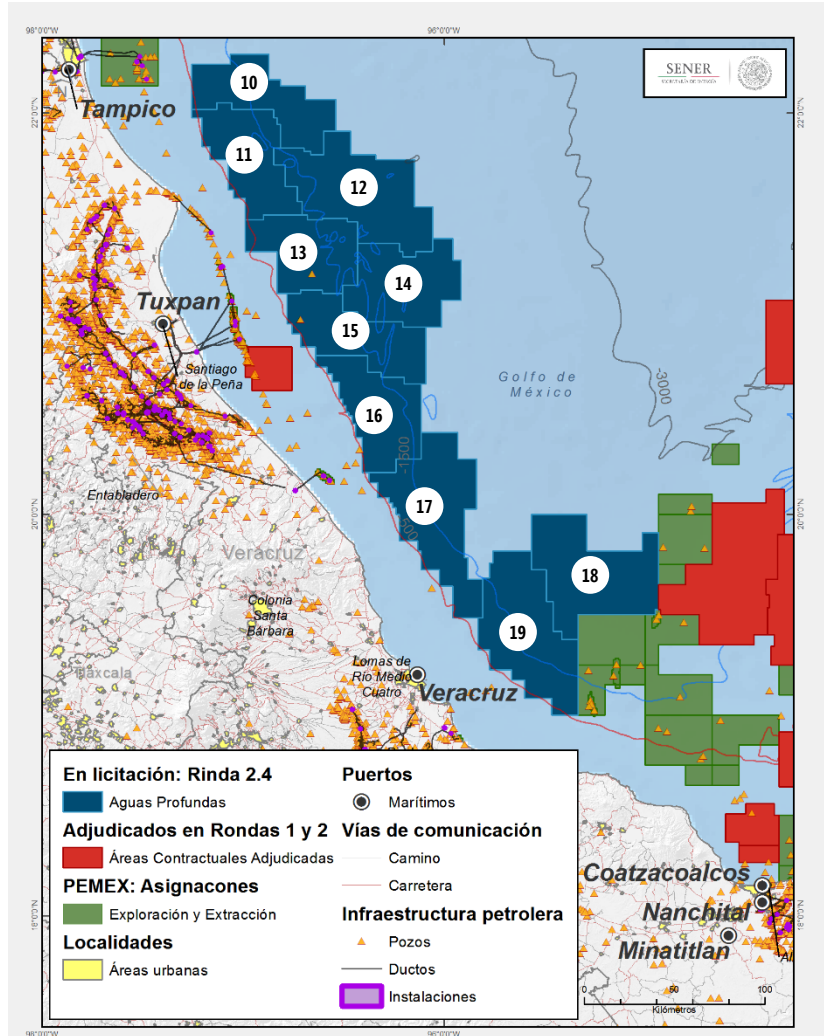


SE INCLUYE UNA PROVINCIA CON OPORTUNIDADES GASÍFERAS CON UN OBJETIVO DE POLÍTICA ENERGÉTICA

CORDILLERAS MEXICANAS

- 10 Áreas frente a las costas de Veracruz
- Gas no asociado, aceite ligero y súper ligero

Área Contractual	Hidrocarburo esperado	Superficie (km ²)	Recurso Prospectivo (mmbpce)	Tirante de agua (metros)
10	Aceite Gas húmedo Gas seco	1,999	100	400 – 2,000
11	Aceite Gas húmedo Gas seco	2,002	182	400 – 1,500
12	Gas seco	3,099	215	1,500 – 3,000
13	Aceite	1,967	179	300 – 1,500
14	Gas seco Gas húmedo	2,242	180	1,500 – 2,000
15	Gas húmedo	2,042	180	400 – 2,000
16	Aceite Gas seco	2,047	131	500 – 1,500
17	Gas seco	3,010	131	300 – 2,000
18	Gas seco Gas húmedo	2,917	412	2,000 – 2,500
19	Gas seco	3,003	281	200 – 2,000
TOTAL		24,328	1,992	

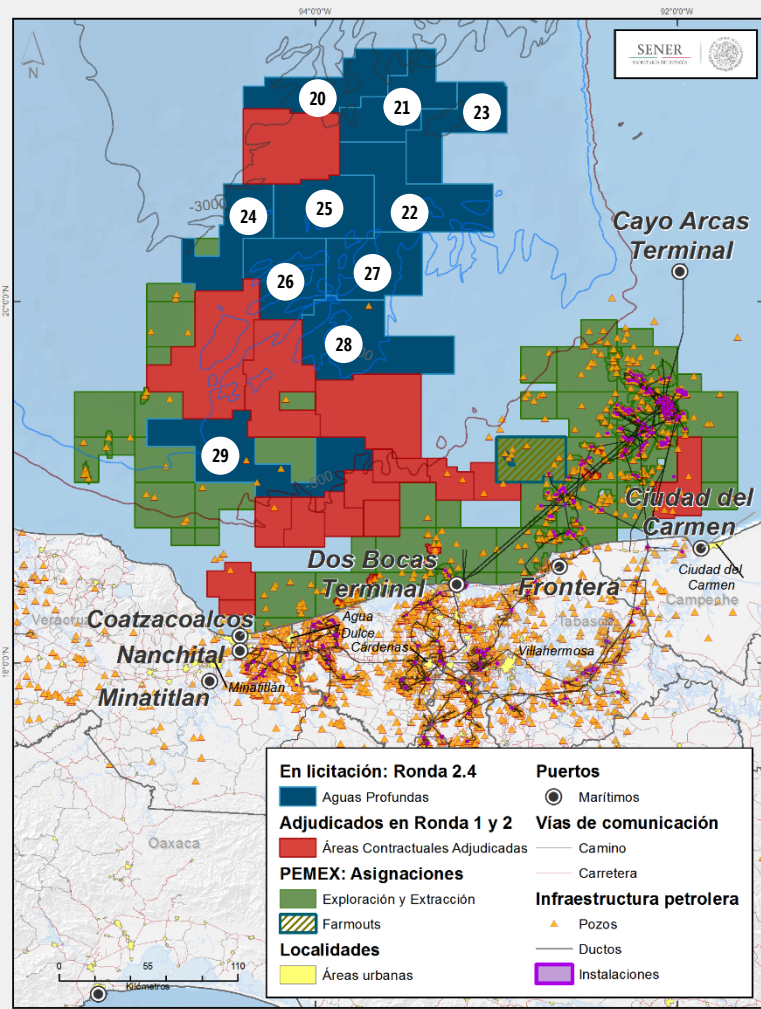


SE TRATA EN SU MAYORÍA DE ÁREAS CERCANAS A INFRAESTRUCTURA EXISTENTE Y A OTRAS YA ASIGNADAS

CUENCA SALINA

- 5 Áreas frente a las costas de Veracruz
- 5 Áreas* frente a las costas de Tabasco
- Aceite ligero, pesado y gas húmedo

Área Contractual	Hidrocarburo esperado	Superficie (km ²)	Recurso Prospectivo (mmbpce)	Tirante de agua (metros)
20	Aceite	2,080	199	2,500 – 3,000
21	Aceite	2,030	327	2,000 – 3,000
22	Aceite	2,879	101	1,000 – 2,500
23	Aceite	1,853	131	2,000 – 3,000
24	Gas húmedo	1,922	100	1,500 – 3,000
25	Aceite	2,107	12	1,500 – 2,500
26	Aceite	2,030	67	1,500 – 2,000
27	Aceite	2,118	68	1,000 – 2,000
28	Aceite	3,067	106	1,000 – 1,500
29	Aceite Gas húmedo	3,254	176	400 – 2,000
TOTAL		23,339	1,287	



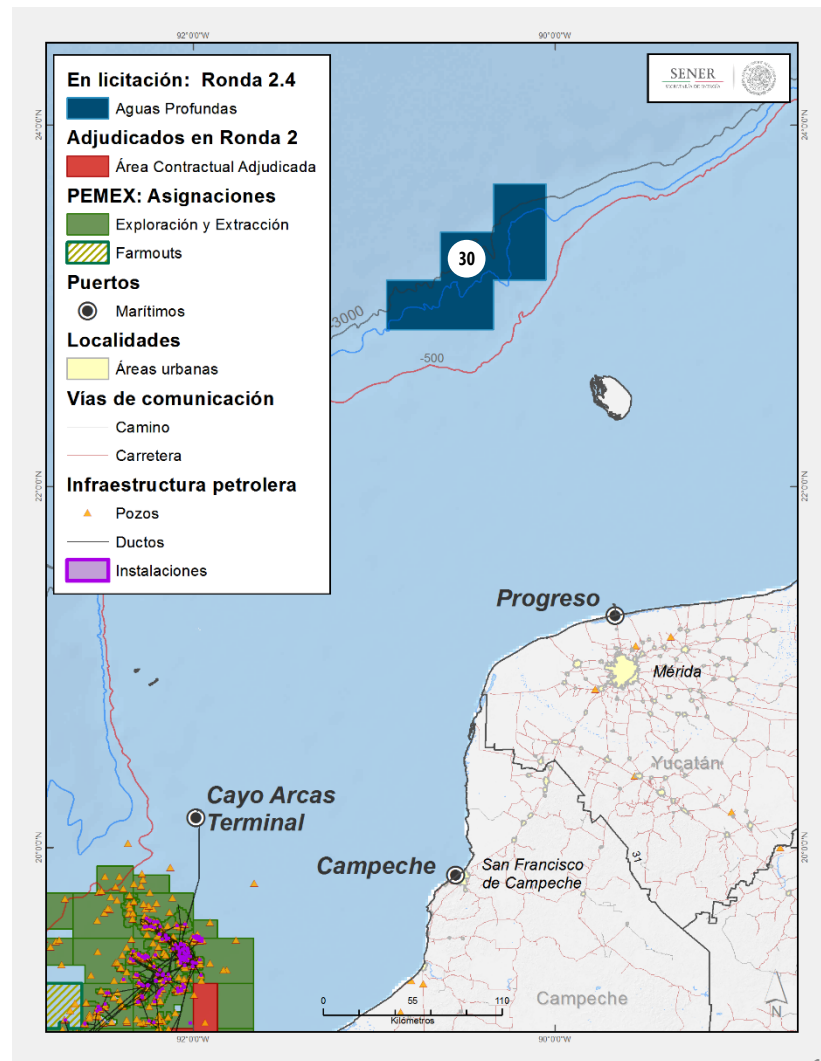
* 3 Áreas se ubican entre las costas de Veracruz y Tabasco

ADEMÁS DE LAS ÁREAS EN CUENCAS PETROLERAS YA CONOCIDAS, SE INCLUYE UNA MÁS NOMINADA POR LA INDUSTRIA EN UNA ZONA FRONTERA

PLATAFORMA DE YUCATÁN

- 1 Área frente a las costas de Yucatán
- Aceite pesado a extra-pesado

Área Contractual	Hidrocarburo esperado	Superficie (km ²)	Recurso Prospectivo (mmbpce)	Tirante de agua (metros)
30	Aceite pesado y extra pesado	4,441	Por evaluar	1,000 – 3,500
TOTAL		4,441	Por evaluar	

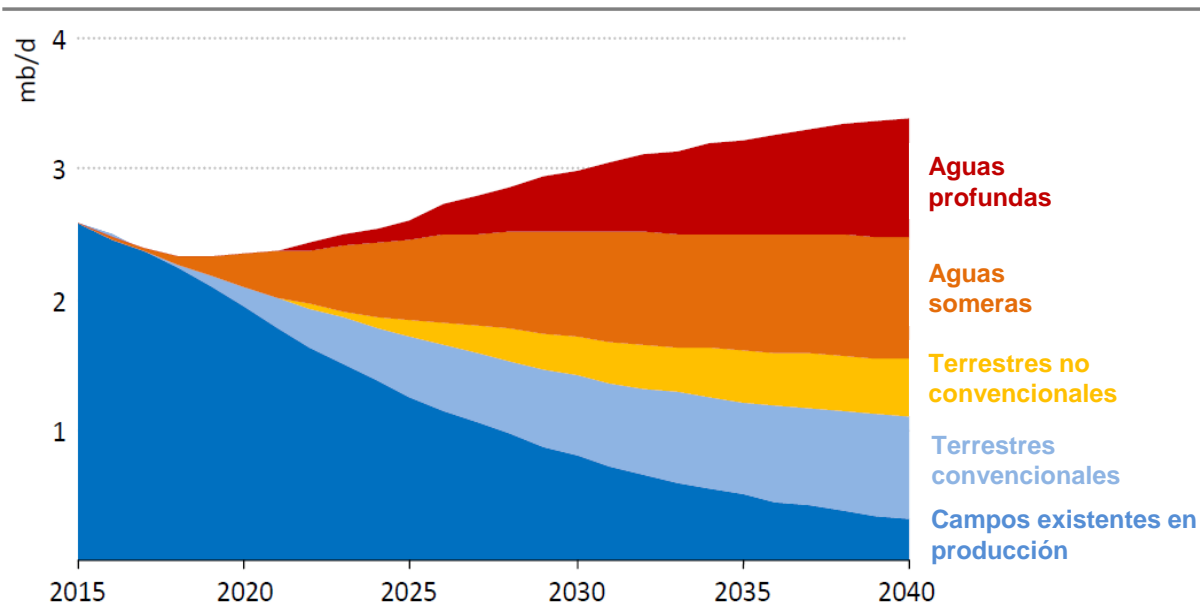


PARA REGRESAR A LOS NIVELES DE PRODUCCIÓN DE 2004, SE DEBE DE CONSIDERAR EL PORTAFOLIO COMPLETO DE RECURSOS PETROLEROS

Con un solo tipo de proyecto no se alcanzarían los niveles de producción estimados por la AIE

PRONÓSTICO DE LA AGENCIA INTERNACIONAL DE ENERGÍA (AIE)

Figure 2.13 ▶ Oil production in Mexico in the New Policies Scenario, 2015-2040



3.5 millones de barriles de crudo para el año 2040

640 mil millones de dólares hacia 2040

SENER
SECRETARÍA DE ENERGÍA

